

MATERIALS.

SEI FAMIGLIE DI PRODOTTO: STARLIGHT, LIGHTBEN, HEXABEN, ECOBEN, MIRROR E WASBOTTLE

Materials: 6 product families: Starlight, Lightben, Hexaben, Ecoben, Mirror, Wasbottle

Innovazione, Eco-sostenibilità, Leggerezza, Trasparenza, Strutturalità. La gamma di pannelli compositi Bencore per l'architettura di interni è declinata in 6 famiglie di prodotto: Starlight, Lightben, Hexaben, Ecoben, Mirror e Wasbottle. Ogni linea di prodotto si distingue per una forte connotazione estetica derivante dalla geometria e dal materiale dell'anima alveolare all'interno del composito, che oltre a conferire al pannello un'estrema rigidezza e strutturalità, lo rende unico nel suo genere anche grazie all'abbinamento con un'ampia gamma di pelli esterne in resine di varia natura (Policarbonato, PETG, acrilico) che rendono i pannelli Bencore unici nel loro genere. Grazie ad un'infinità di combinazioni anima / colore / finitura superficiale ed alle ampie dimensioni standard (1000x3015mm), i pannelli Bencore sono ideali per la realizzazione di pareti divisorie, porte, controsoffitti, pavimenti flottanti, complementi d'arredo e allestimenti, anche nell'ambito del contract d'interni.

Innovation, Eco-sustainability, Lightness, Translucency, Stiffness. The range of Bencore composite panels for architecture is made of 6 product families: Starlight, Lightben, Hexaben, Ecoben, Mirror and Wasbottle. Each product line features a strong aesthetical character deriving from its honeycomb core geometry and material so giving to the composite panel not only mechanical properties, but also making it unique also thanks to the external skins in Polycarbonate, PETG and acrylic resins. Several honeycomb/colors/finishing combinations together with wide standard dimensions (1000x3015mm) make Bencore panels perfect to realize wall systems, doors, false-ceilings, floating-floors, pieces of furniture, also for interiors contract.

02

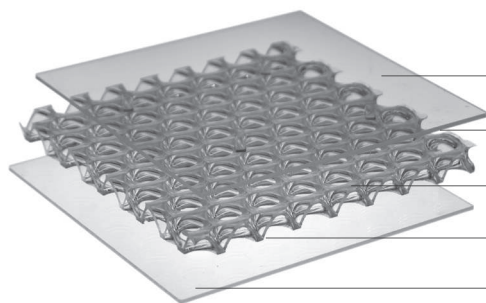
STARLIGHT	3
LIGHTBEN	5
HEXABEN	7
ECOBEN	9
MIRROR	11
WASBOTTLE	13

Starlight

Materiale / Materials

Pannello composito con anima brevettata a struttura macro-cellulare in policarbonato trasparente accoppiata a pelli di rivestimento in acrilico proposte in una vasta gamma di finiture e colori standard. Questo pannello strutturale trova largo impiego nell'architettura di interni e nell'arredo grazie alle sue qualità di leggerezza, strutturabilità, trasparenza ed aspetto estetico unico nel suo genere che gli viene conferito dal motivo geometrico dell'anima alveolare. Il pannello Starlight™ è facile da tagliare ed è possibile rifinirlo con accessori standard come profili, telai, maniglie e cerniere. E' inoltre possibile bordarlo con lo stesso materiale usato per le pelli esterne.

Composite panel with inner patented macro-cellular translucent polycarbonate core bonded with external layers in Acrylic offered in various finishes and standard colours. Thanks to its characteristics of lightweight, stiffness, translucency and unique aesthetical feature resulting from the geometrical pattern of its core, this structural panel has a wide variety of indoor applications. Easy to cut Starlight™ panel can be finished with standard accessories profiles and systems such as frames, handles, hinges. Starlight™ can also be edged with the same material used for the external layers.



pelle esterna, acrilico, policarbonato /
external layer, acrylic, polycarbonate PETG

adesivo / adhesive

anima: policarbonato o san /
core: polycarbonate or san

adesivo / adhesive

pelle esterna, acrilico, policarbonato /
external layer, acrylic, polycarbonate PETG

STARLIGHT EXTRA. Starlight con anima in policarbonato, ideale per applicazioni con richiesta di prestazioni strutturali superiori (alto indice di resistenza strutturale).

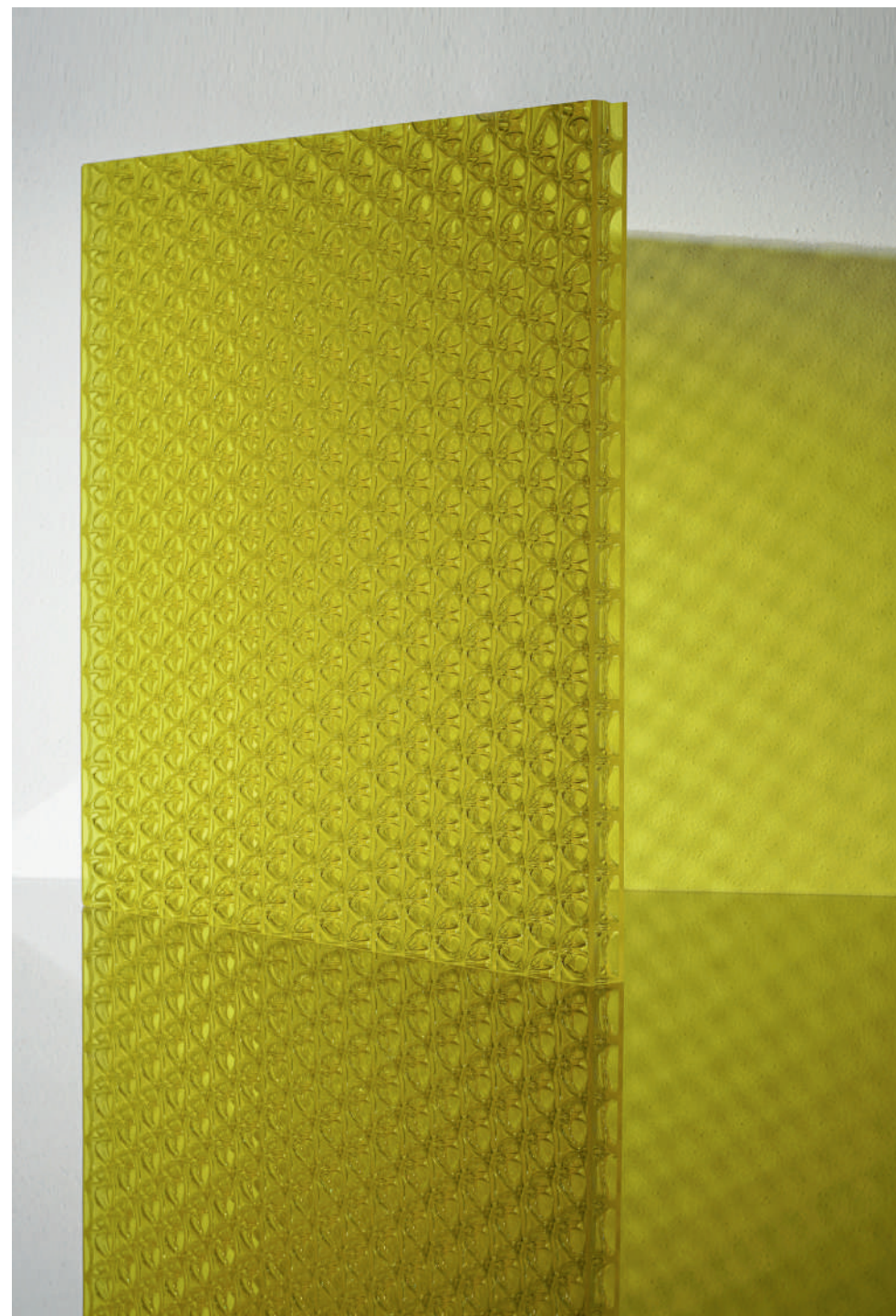
***STARLIGHT EXTRA.** Starlight with core in polycarbonate, ideal for applications where structural strength is required (high index of structural resistance).*

STARLIGHT PLUS. Starlight con pelli esterne in PETG, ideale per applicazioni ove sia richiesta la classe di reazione al fuoco.

***STARLIGHT PLUS.** Starlight with external skins in PETG resin, ideal for applications where fire certification is required.*

STARLIGHT FLOOR. Starlight con spessore 40mm, anima in policarbonato e pelli esterne in policarbonato anti-graffio e anti-scivolo, ideale per pavimenti sopraelevati retroilluminati. Ideale per applicazioni ove sia richiesta la classe di reazione al fuoco.

***STARLIGHT FLOOR.** Starlight in 40mm thickness with core in polycarbonate and external skins in anti-scratch - anti-slippery polycarbonate, ideal for backlit raised floors. Ideal for applications where fire certification is required.*

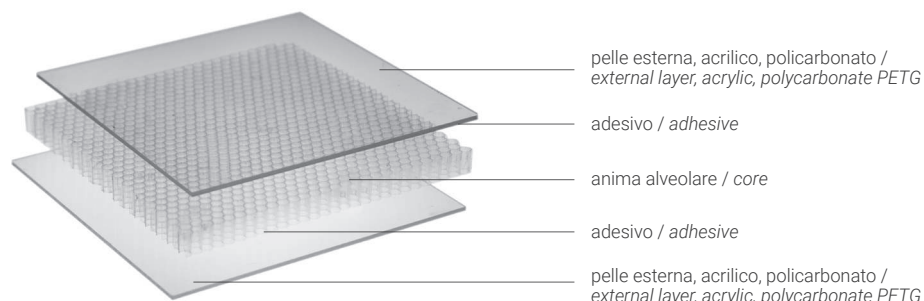


Lightben

Materiale / Materials

Pannello composito ultraleggero prodotto accoppiando un'anima costituita da cilindri in Policarbonato trasparente a pelli esterne di Policarbonato, PETG o acrilico in varie finiture e molteplici colori. La particolare struttura di questo prodotto crea una parziale trasparenza, variabile in funzione dell'angolo di visuale, mentre le lastre esterne accoppiate all'alveolare consentono di modulare la trasmissione della luce in intensità e colore. Grazie a queste peculiari caratteristiche estetiche unite ad una notevole leggerezza e rigidità, Lightben™ trova largo impiego nell'architettura di interni e nell'arredo. Il pannello Lightben™ è facile da tagliare ed è possibile rifinirlo con accessori standard come profili, telai, maniglie e cerniere. E' inoltre possibile bordarlo con lo stesso materiale usato per le pelli esterne.

Lightben™ is an ultra-light composite panel produced bonding a core made of Polycarbonate transparent cylinders to external layers in Acrylic in various finishes and several standard colours. The Lightben™ particular core structure creates a partial transparency which varies according to the visual angle, while the external layers allow a variation in transmittance and colour shading of the light. Thanks to these special aesthetic features and an outstanding lightweight and stiffness, Lightben™ is suitable for a wide variety of indoor applications. Easy to cut Lightben™ panel can be finished with standard accessories profiles and systems such as frames, handles, hinges. Lightben™ can also be edged with the same material used for the external layers.



LIGHTBEN. Il prodotto base della collezione Lightben, particolarmente adatto per applicazioni come pareti retroilluminate e porte.

LIGHTBEN PLUS. Per applicazioni ove sia richiesta la classe di reazione al fuoco.

LIGHTBEN LARGE. Lightben con spessore 34 mm e con celle del diametro di 10mm (dim. standard 7mm), consigliato ove si desideri maggior visibilità delle celle anche da una certa distanza.

LIGHTBEN MINI. Lightben in versione sottile da 9 e da 11 mm di spessore, particolarmente adatto per antine per mobili, controsoffitti retroilluminati e decori temporanei.

LIGHTBEN CC PLUS. Lightben con anima colorata (cilindri di policarbonato) e pelli esterne in PETG trasparente o satinato. Ideale per un 'effetto Lightben' particolare quando viene retroilluminato.

LIGHTBEN CC. Lightben con anima colorata (cilindri di policarbonato) e pelli esterne in PETG trasparente o satinato. Per applicazioni ove sia richiesta la classe di reazione al fuoco.

LIGHTBEN KAOS 3D. Lightben con anima trasparente in celle di diametro variabile da 4, 7 e da 12mm e pelli di vari colori. Disponibile certificato classe di reazione al fuoco.

LIGHTBEN KAOS 3D WHITE / BLACK. Lightben con anima di colore bianco / nero e celle in 3 diversi diametri (4-7-12 mm). Incredibili effetti di luce quando retroilluminato, stessi utilizzi del Lightben (soprattutto pareti divisorie e porte). Disponibile certificato classe di reazione al fuoco.

LIGHTBEN ACOUSTIC. Lightben con pelli esterne microforate che consentono un notevole assorbimento acustico. Ideale per utilizzi in locali pubblici e uffici dove l'aspetto acustico sia importante. Disponibile certificato classe di reazione al fuoco.

LIGHTBEN. Lightben collection starting product, particularly suited for application with backlighting dividing walls and doors.

LIGHTBEN PLUS. Suitable for applications where fire certificates are required.

LIGHTBEN LARGE. Lightben with thickness 34 mm and cells with a diameter of 10 mm (standard size 7 mm), suggested for applications where visibility of the cells from a certain distance is required.

LIGHTBEN MINI. Lightben in the 9 to 11mm thickness thin version, particularly suited for cabinet doors, backlit false ceilings and temporary décors.

LIGHTBEN CC PLUS. Lightben with colored core (polycarbonate cylinders) and external skins in PETG resin glossy or satin. Ideal for a very special "Lightben effect" when backlit.

LIGHTBEN CC. Lightben with colored core (polycarbonate cylinders) and external skins in PMMA glossy or satin. Suitable for applications where fire certificates are required

LIGHTBEN KAOS 3D. Lightben with translucent core with cells in two diameters, 4, 7 and 12mm and external skins in various colors. Available fire certificate.

LIGHTBEN KAOS 3D WHITE / BLACK. Lightben with white / black core and cells in three different diameters (4-7-12 mm). Incredible light effects when backlit, same applications as the Lightben (especially dividing walls and doors). Available fire certificate

LIGHTBEN ACOUSTIC. Lightben with micro perforated external skins which allow a considerable acoustic absorption. Ideal for applications in public spaces and offices where the acoustic issue is key. Available fire certificate.

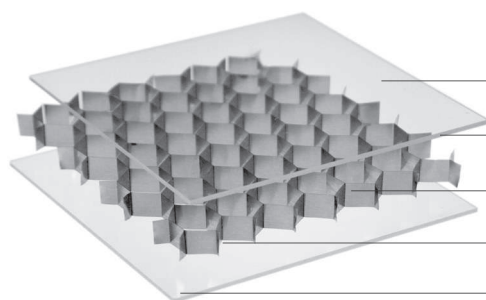


Hexaben

Materiale / Materials

Pannello composito ultra-leggero con anima a nido d'ape (pannello alveolare) d'alluminio con celle di media dimensione, accoppiata a pelli di rivestimento in acrilico con una vasta gamma di finiture e colori standard. Hexaben è un composito che si caratterizza per una forte connotazione tecnologica grazie all'anima a nido d'ape d'alluminio mutuata da settori iper-tecnologici come quello aerospaziale per i quali questo alveolare è stato originariamente ideato. Grazie a questa forte valenza estetica abbinata a doti di leggerezza, strutturalità e trasparenza, Hexaben trova largo impiego nell'architettura di interni e nell'arredo. Il pannello Hexaben è facile da tagliare ed è possibile rifinirlo con accessori standard come profili, telai, maniglie e cerniere. E' inoltre possibile bordarlo con lo stesso materiale usato per le pelli esterne.

Ultra-light composite panel with a honeycomb aluminum core and cells of medium dimension, bonded to external layers in Acrylic with a wide range of finishes and standard colours. Hexaben™ is a composite panel characterized by a strong technological feature thanks to its honeycomb aluminum core borrowed from higher technological applications such as the aerospace ones and for which this honeycomb core was originally designed. Thanks to this higher aesthetical value joined to light weight, stiffness and transparency, Hexaben™ is largely used for indoor architectural, design and furniture applications. Easy to cut Hexaben™ panel can be finished with standard accessories profiles and systems such as frames, handles, hinges. Hexaben™ can also be edged with the same material used for the external layers.



pelle esterna, acrilico, policarbonato /
external layer, acrylic, polycarbonate PETG

adesivo / adhesive

nido d'ape in alluminio /
aluminium honeycomb

adesivo / adhesive

pelle esterna, acrilico, policarbonato /
external layer, acrylic, polycarbonate PETG

HEXABEN. Pannello composito che combina alluminio (anima interna) e acrilico o petg (rivestimento esterno). E' il pannello più leggero della gamma Bencore® e nella versione con pelli satinare produce giochi di trasparenza e ombra inimitabili. Questo prodotto abbina l'elemento estremamente tecnico dell'anima in alluminio "visual grade", all'elemento emozionale trasmesso dai diversi giochi di luce che si creano all'interno dei singoli alveoli e che fanno "vivere" il composito.

HEXABEN SMALL. Il prodotto base della collezione Hexaben, con cella di diametro 9 mm. Le applicazioni sono innumerevoli: piani, pareti divisorie, porte, controsoffitti e altre installazioni nel mondo del contract di interni.

HEXABEN SMALL PLUS. Hexaben small con pelli di rivestimento in PETG trasparente incolore con finitura lucida o satinata e certificato di reazione al fuoco.

HEXABEN LARGE. Hexaben proposto nella versione con celle di grandi dimensioni (25 mm).

HEXABEN LARGE PLUS. Hexaben large con certificato di reazione al fuoco.

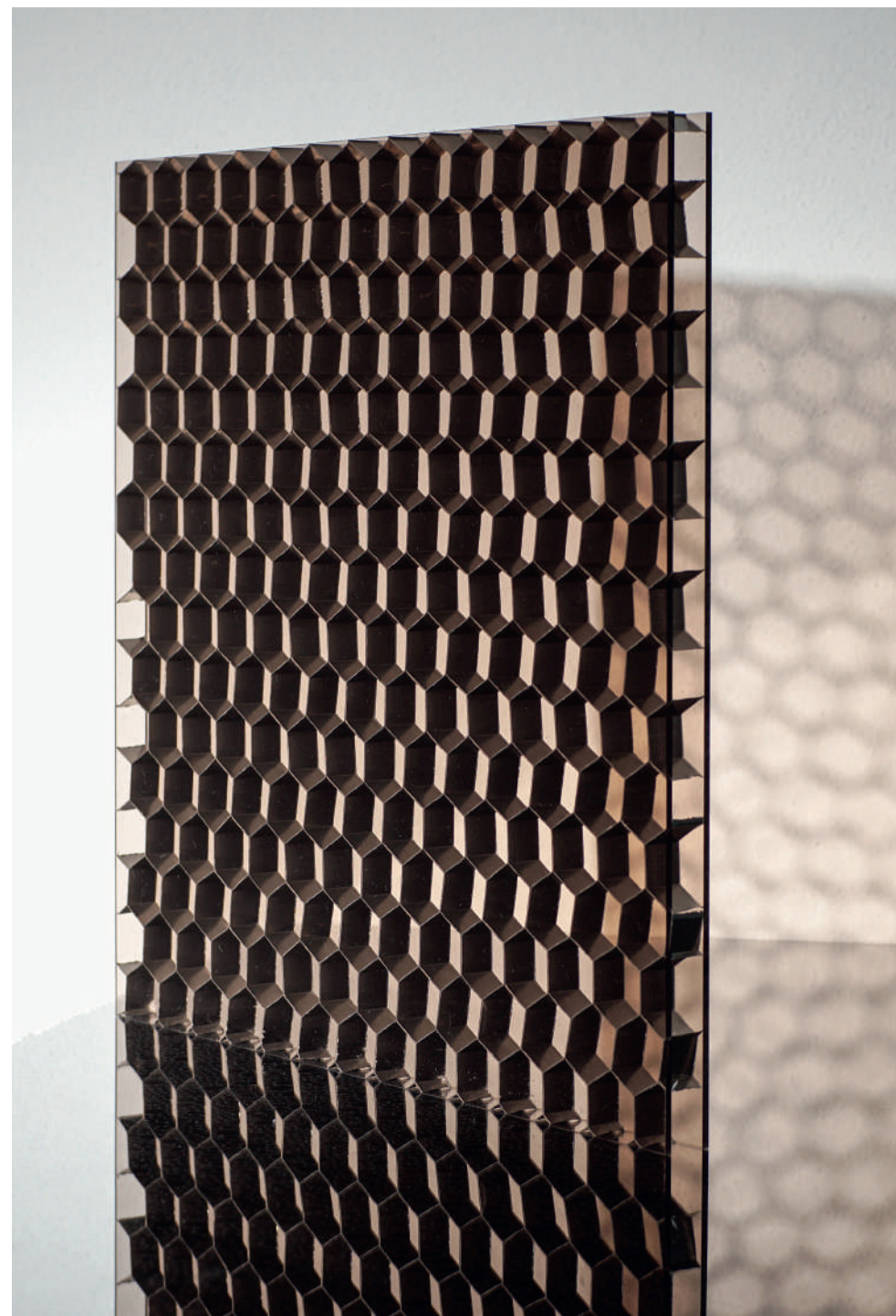
HEXABEN. Composite panel that combines aluminum (core) and acrylic or PETG resin (external sheets). In the Bencore® collection, Hexaben is the lightest panel and creates a unique semi-translucent effects, especially with satin/frost finish. Hexaben combines a technical element, the aluminum "visual grade" core, and an emotional one, due to the light effects created within the internal cells which brings to life the composite panel.

HEXABEN SMALL. Hexaben collection standard product with 9 mm cell. The applications are countless: tables, partition walls, doors, ceilings and many other installations in the interior architecture world.

HEXABEN SMALL PLUS. Hexaben small with external skins in PETG resin with satin or glossy finishes and fire certification.

HEXABEN LARGE. Hexaben with larger dimension core cells (25 mm).

HEXABEN LARGE PLUS. Hexaben large with fire certification.

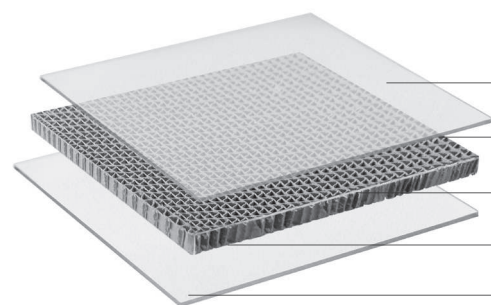


Ecoben

Materiale / Materials

Ecoben wave™ è un pannello composito per l'architettura di interni con anima alveolare in cartone riciclato 100% formata da piani ondulati sovrapposti distanti 5mm, laminato con resina co-poliestere o resina acrilica riciclata 100%, con finiture liscia e satinata. Ecoben wave™ può essere utilizzato per pareti, porte, tavoli, mensole e tante altre applicazioni nell'architettura di interni ad alto contenuto di design e attenta all'origine naturale o riciclata dei materiali.

Ecoben wave™ is an Interior architecture composite panel with honeycomb core in 100% recycled cardboard made with corrugated superposed plans, laminated on both sides with co-polyester or acrylic resin 100% recycled, in clear or satin finish. Ecoben wave™ can be used for dividing walls, doors, tables, shelves and many other applications in interior architecture with top design content, focused on natural raw materials and recycled content of the products.



pelle esterna, acrilico, policarbonato /
external layer, acrylic, polycarbonate PETG

adesivo / adhesive

anima: cartone riciclato /
core: recycled cardboard

adesivo / adhesive

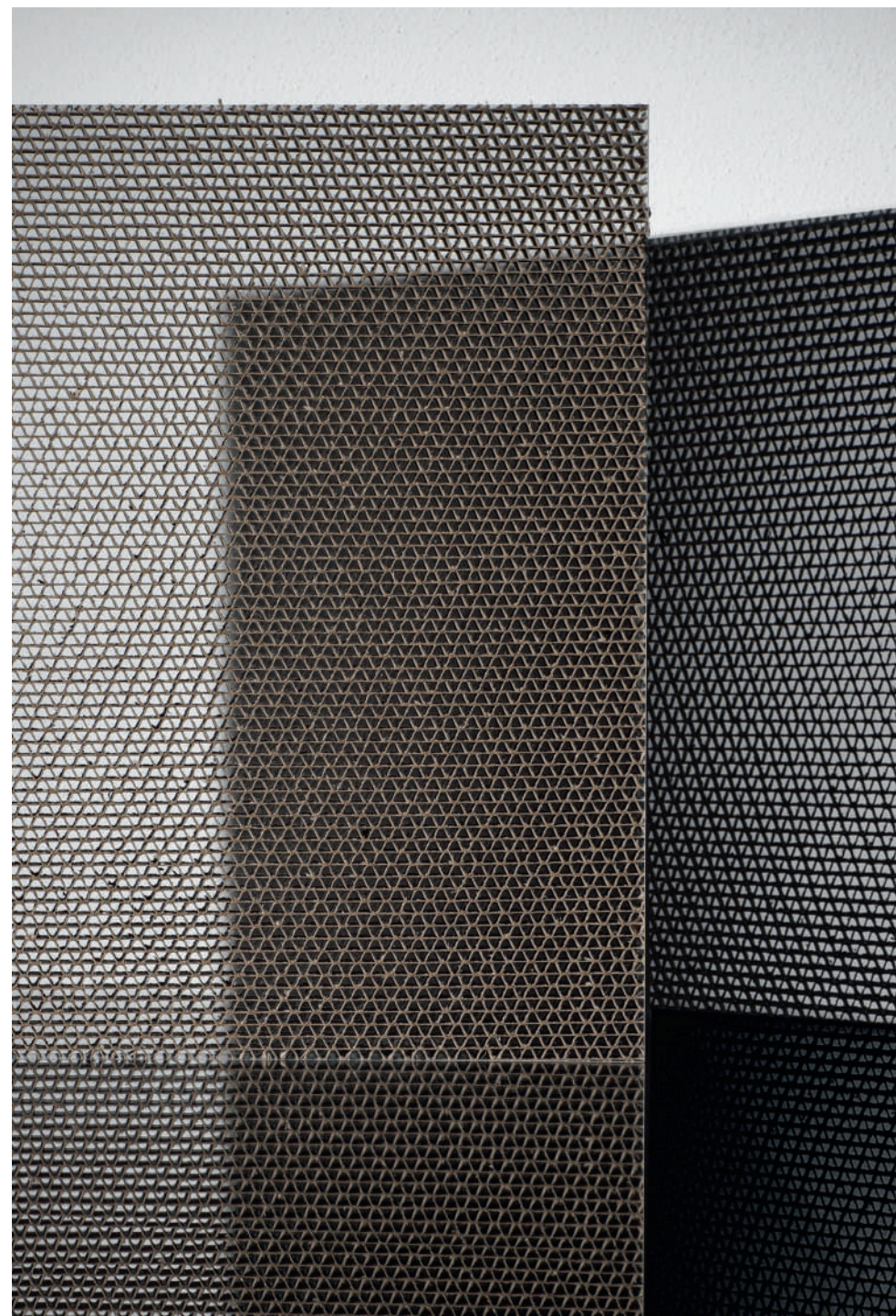
pelle esterna, acrilico, policarbonato /
external layer, acrylic, polycarbonate PETG

ECOBEN WAVE™ GREEN CAST. Formato da anima in cartone riciclato e pelli in acrilico, 100% riciclate e riciclabili. Il processo tecnologico di rigenerazione permette di ottenere dagli scarti, nuovamente materie prime di alta qualità.

***ECOBEN WAVE™ GREEN CAST.** Composed of a core made with recycled cardboard and skins in acrylic, 100% recycled and recyclable. The regeneration process allows to recover from waste, high quality raw material.*

ECOBEN WAVE™. Pannello composito per l'architettura di interni con anima alveolare in cartone riciclato formata da piani ondulati sovrapposti distanti 5mm, laminato con resina co-poliestere o resina acrilica, con finiture liscia e satinata. Ecoben wave™ può essere utilizzato per pareti, porte, tavoli, mensole e tante altre applicazioni nell'architettura di interni ad alto contenuto di design e attenta all'origine naturale o riciclata dei materiali.

***ECOBEN WAVE™.** Interior architecture composite panel with honeycomb core in recycled cardboard made with corrugated superposed plans, laminated on both sides with co-polyester or acrylic resin, in clear or satin finish. Ecoben wave™ can be used for dividing walls, doors, tables, shelves and many other applications in interior architecture with top design content, focused on natural raw materials and recycled content of the products.*

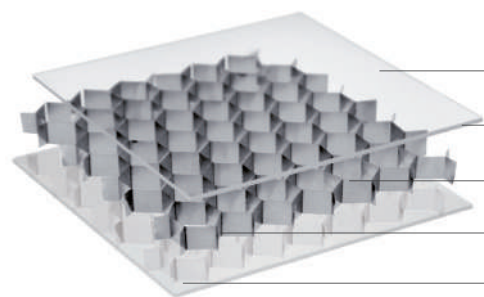


Mirror

Materiale / Materials

I pannelli della Mirror Collection sono una nuova declinazione dei pannelli Bencore. Questo pannello strutturale trova largo impiego nell'architettura di interni e nell'arredo grazie alle sue qualità di leggerezza ed aspetto estetico unico nel suo genere che gli viene conferito dal motivo geometrico delle anime alveolari, dalle riflessioni interne e dalla quantità di luce riflessa. Sono facili da tagliare ed è possibile rifinirli con accessori standard come profili, telai, maniglie e cerniere. E' raccomandata l'installazione con supporto sui quattro lati.

Mirror panels are a new declination of the Bencore materials collection. This structural panel is mainly used in interior architecture thanks to its lightweight and aesthetic characteristics, especially for the geometric design of the hexagonal cells. The mirror effect and the light reflection are also strength points of this very special material. Easy to cut and finish with standard profiles, frames, hinges and handles. We strongly suggest to use a frame along the perimeter.



pelle esterna, acrilico, policarbonato /
external layer, acrylic, polycarbonate PETG

adesivo / adhesive

nido d'ape in alluminio /
aluminium honeycomb

adesivo / adhesive

specchio in acrilico /
acrylic mirror

HEXABEN SMALL MIRROR

Proposto nella versione con celle di piccola dimensione 9 mm e pelli in acrilico di cui una a specchio (nei colori Silver, Grey, Bronze e Gold), con la faccia specchiante rivolta verso l'anima del pannello.

HEXABEN SMALL MIRROR

Composite panel with a core in aluminum with large cells (25 mm), bonded with external skins in cast resin one of which with mirror finish (Silver, Grey, Bronze and Gold) reflecting the core of the panel.

HEXABEN LARGE MIRROR

Proposto nella versione con celle di grande dimensione 25 mm e pelli in acrilico di cui una a specchio con la faccia a specchio (specchio (nei colori Silver, Grey, Bronze e Gold), rivolta verso l'anima del pannello.

HEXABEN LARGE MIRROR

Composite panel with a core in aluminum with small cells (9mm), bonded with external skins in cast resin one of which with mirror finish (Silver, Grey, Bronze and Gold) reflecting the core of the panel.

LIGHTBEN KAOS 3D CLEAR / BLACK / WHITE MIRROR

Anima alveolare in policarbonato a celle cilindriche di varie dimensioni (3 differenti diametri di cella) nelle varianti di colore trasparente, nero e bianco, accoppiato a pelli esterne in PMMA (Acrilico) di cui una a specchio (nei colori Silver, Grey, Bronze e Gold), con la faccia specchiante rivolta verso l'anima del pannello.

LIGHTBEN KAOS 3D CLEAR / BLACK / WHITE

MIRROR

LIGHTBEN™ panel with a core in Clear, Black and White Polycarbonate cylindrical cells in 3 different diameters, bonded with external skins in PMMA (acrylic), one of which with mirror finish (Silver, Grey, Bronze and Gold) reflecting the core of the panel.



Wasbottle

Materiale / Materials

WasBottle® è un pannello prodotto da fiocchi di HDPE 100% riciclato e pensato per la realizzazione di piani di tavolo, mensole, elementi separatori e rivestimenti opachi per l'architettura di interni. Grazie alla sua compattezza e lavorabilità può essere fresato, forato e quindi accessorizzato e rifinito anche con componentistica avvitata: Inoltre negli spessori 20-21mm può essere inserito nei profili delle collezioni porte / pareti Bencore. Il basso coefficiente di frizione e la sua non-igroscopicità rendono il pannello WasBottle® in rHDPE idoneo a diverse applicazioni nell'arredamento, sebbene ne sia consigliato l'impiego con bassi carichi. Il pannello WasBottle® è caratterizzato da alta resistenza agli agenti chimici e da una buona resistenza all'impatto anche a bassa temperatura. Inoltre essendo l'HDPE fisiologicamente inerte e resistente all'acqua, è idoneo alla realizzazione di superfici e oggetti a contatto con gli alimenti.

WasBottle® is a 100% recycled HDPE panel designed to produce table tops, shelves, partition elements and claddings for interiors. WasBottle® can be easily machined. Thickness 20-21mm can be inserted in Bencore doors and walls frames. Low friction coefficient and its non-hygroscopicity make HDPE WasBottle® panel suitable for use in various applications thug with low loads. HDPE shows high chemical resistance and its shock resistance is good even at low temperature. Moreover being physiologically inert and waterproof, it's approved for food contact.

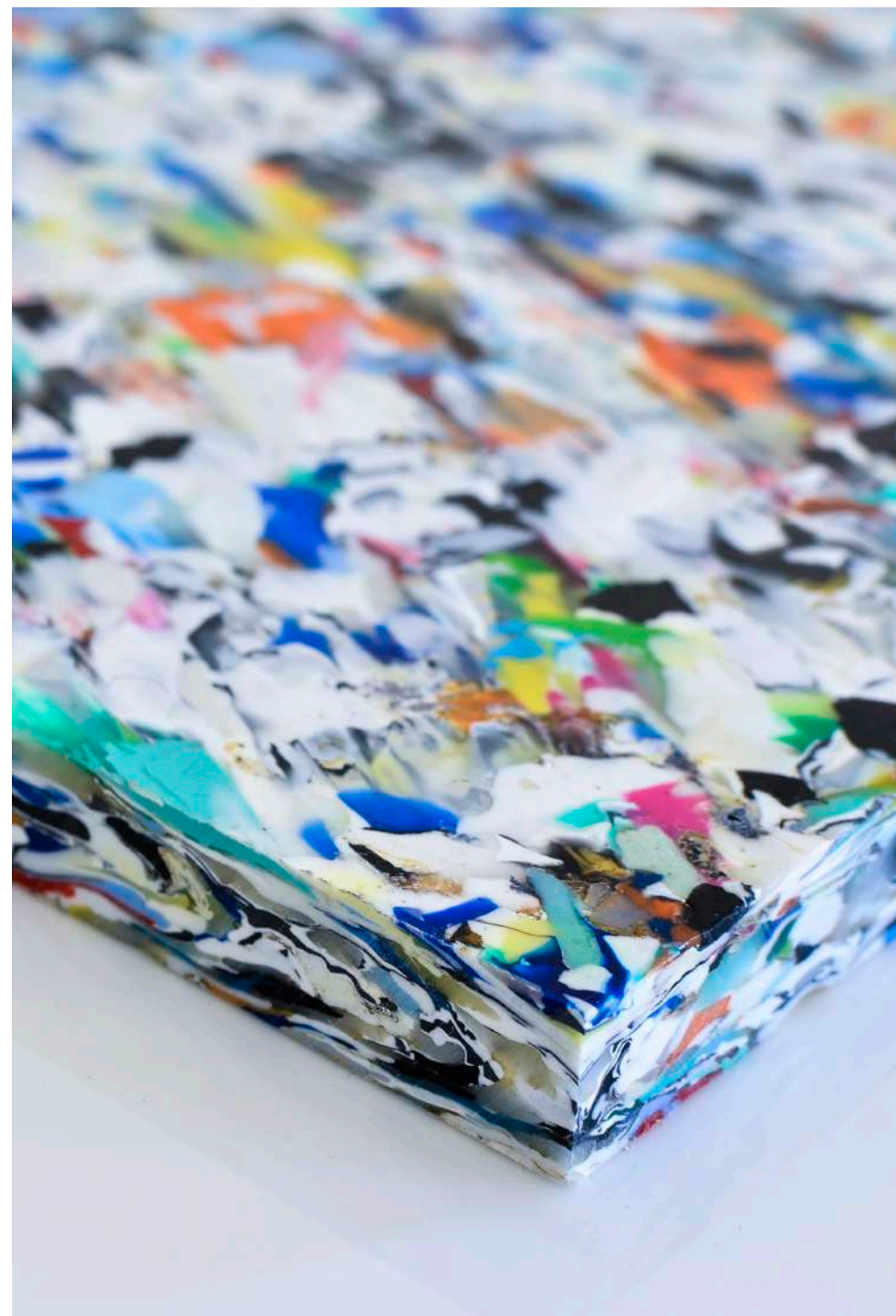


CARATTERISTICHE TECNICHE

Ogni pannello WasBottle® è unico proprio perché prodotto da materiale riciclato che, sebbene selezionato per colore e per qualità, presenta delle variazioni cromatiche tipiche della materia prima riciclata, ma anche delle ampie variazioni nelle proprietà fisico / meccaniche e nei comportamenti del pannello finito. Pertanto la presente scheda tecnica è solo indicativa delle performance del materiale e rappresenta una linea guida per l'uso del pannello WasBottle®. Nessuna garanzia può essere data o è implicita in queste linee guida.

TECHNICAL

Each WasBottle® HDPE panel is unique thanks to the randomness of the recycled material flave and although sorted for colour and quality it shows variations in colour typical of recycled materials. Due to its origin material properties can be greatly affected in their physical and mechanical performances so the data sheet is only indicative of what our recycled materials may actually perform like. This data sheets can provide guidelines for how to use WasBottle® panels, but are only indications and no guarantees or warranties can be given or are implied in respect of these guideline.

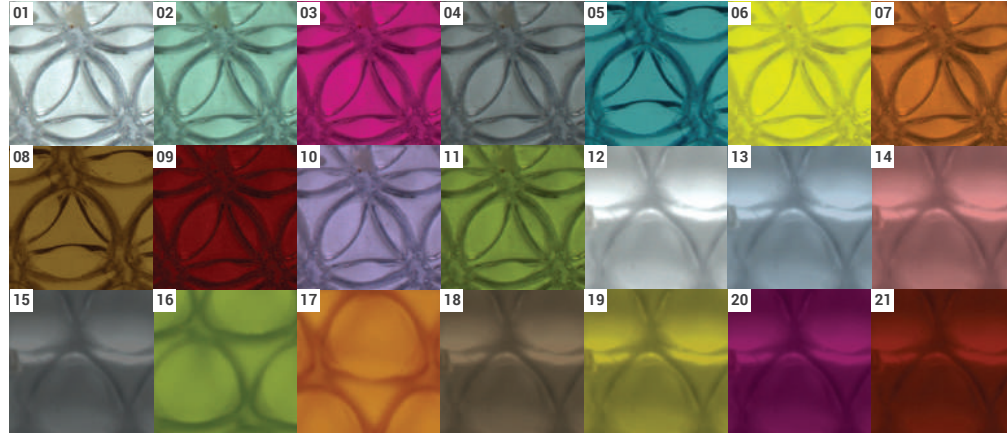


GAMMA COLORI PANNELLI

COLOUR RANGE PANELS

STARLIGHT EXTRA FINITURA LUCIDA / GLOSSY FINISHES

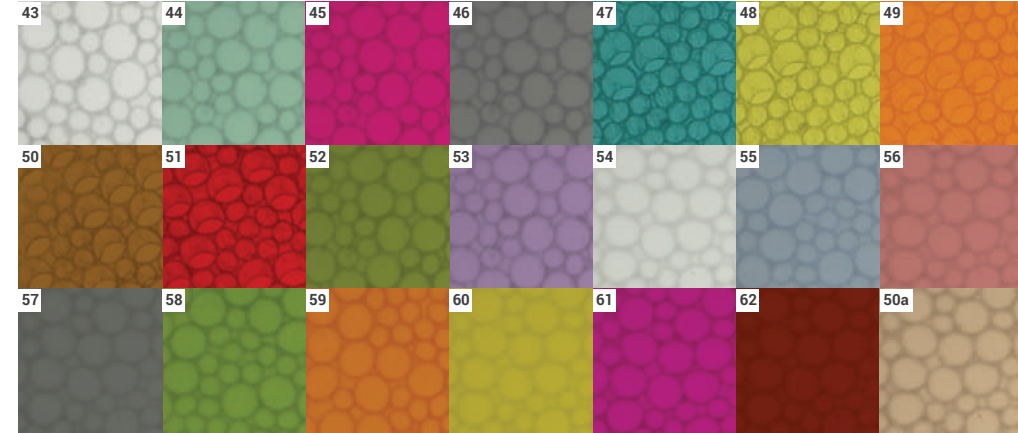
- | | | | |
|--|--|--|---|
| 01 Clear T | 07 Ambra T / Amber T | 12 Clear S | 17 Arancione S / Orange S |
| 02 Verde vetro T / Glass-look T | 08 Bronzo Chiaro T / Light Bronze T | 13 Blue S | 18 Bronzo S / Bronze S |
| 03 Viola T / Purple T | 09 Rosso T / Red T | 14 Rosa Pelle S / Pink Skin S | 19 Giallo S / Yellow S |
| 04 Fumè Chiaro T / Light Fumè T | 10 Lilla T / Lilac T | 15 Fumè S / Fumè S | 20 Viola S / Purple S |
| 05 Blue T | 11 Verde acido T / Acid Green T | 16 Verde acido S / Acid Green S | 21 Rosso Mattone S / Red Brick S |
| 06 Giallo T / Yellow T | | | |



FINITURA SATINATA / SATIN FINISHES

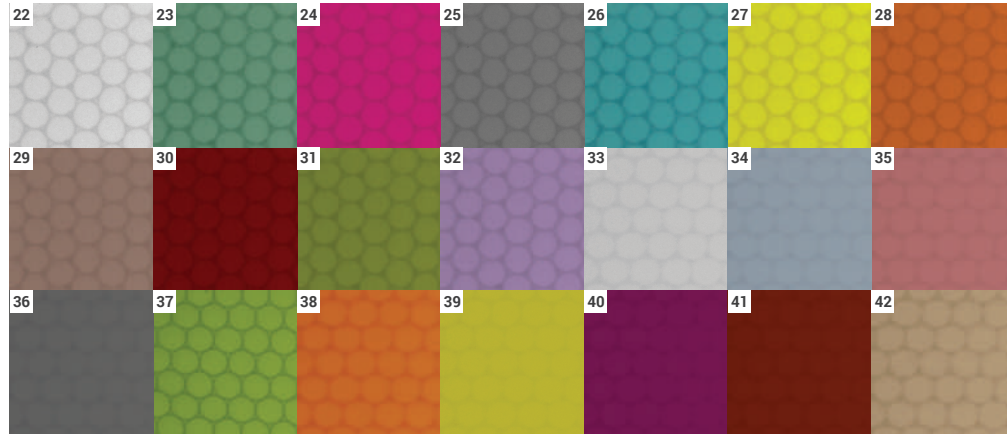
LIGHTBEN KAOS 3D FINITURA LUCIDA / GLOSSY FINISHES

- | | | | |
|--|--|--|--|
| 43 Clear T | 49 Ambra T / Amber T | 54 Clear S | 59 Arancione S / Orange S |
| 44 Verde vetro T / Glass-look T | 50 Bronzo Chiaro T / Light Bronze T | 55 Blue S | 60 Giallo acido S / Acid Yellow S |
| 45 Viola T / Purple T | 51 Rosso T / Red T | 56 Rosa S / Pink S | 61 Viola S / Purple S |
| 46 Fumè Chiaro T / Light Fumè T | 52 Verde acido T / Acid Green T | 57 Fumè S / Fumè S | 62 Rosso Mattone S / Red Brick S |
| 47 Blue T | 53 Lilla T / Lilac T | 58 Verde acido S / Acid Green S | 50a Bronzo S / Bronze S |
| 48 Giallo T / Yellow T | | | |



LIGHTBEN / LIGHTBEN LARGE FINITURA LUCIDA / GLOSSY FINISHES

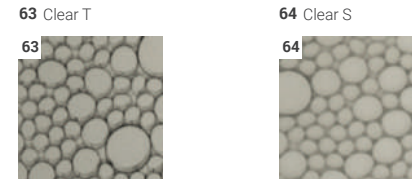
- | | | | |
|--|--|--|---|
| 22 Clear T | 28 Ambra T / Amber T | 33 Clear S | 38 Arancione S / Orange S |
| 23 Verde vetro T / Glass-look T | 29 Bronzo Chiaro T / Light Bronze T | 34 Blue S | 39 Giallo S / Yellow S |
| 24 Viola T / Purple T | 30 Rosso T / Red T | 35 Rosa Pelle S / Pink Skin S | 40 Viola S / Purple S |
| 25 Fumè Chiaro T / Light Fumè T | 31 Verde acido T / Acid Green T | 36 Fumè S / Fumè S | 41 Rosso Mattone S / Red brick S |
| 26 Blue T | 32 Lilla T / Lilac T | 37 Verde acido S / Acid Green S | 42 Bronzo S / Bronze S |
| 27 Giallo T / Yellow T | | | |



FINITURA SATINATA / SATIN FINISHES

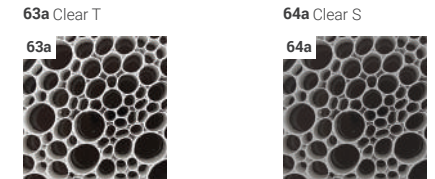
LIGHTBEN KAOS 3D BLACK

FINITURA LUCIDA / GLOSSY FINISHES FINITURA SATINATA / SATIN FINISHES



LIGHTBEN KAOS 3D WHITE

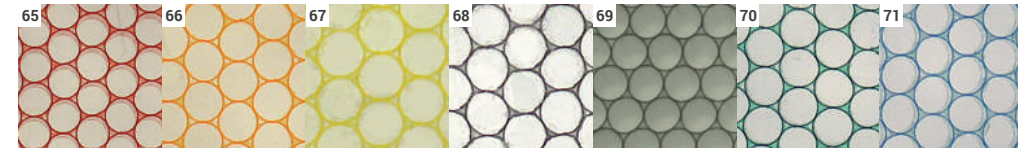
FINITURA SATINATA / SATIN FINISHES



LIGHTBEN CC

FINITURA LUCIDA / GLOSSY FINISHES

- | | |
|--------------------------------|----------------------------------|
| 65 Rosso T / Red T | 69 Nero T / Black T |
| 66 Arancio T / Orange T | 70 Verde T / Green T |
| 67 Giallo T / Yellow T | 71 Azzurro / Light Blue T |
| 68 Argento / Silver | |

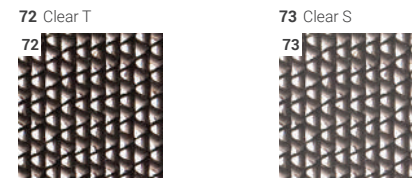


FINITURA SATINATA / SATIN FINISHES

- | | |
|--------------------------------|------------------------------------|
| 65 Rosso S / Red S | 69 Nero S / Black S |
| 66 Arancio S / Orange S | 70 Verde S / Green S |
| 67 Giallo S / Yellow S | 71 Azzurro S / Light Blue S |
| 68 Argento S / Silver S | |

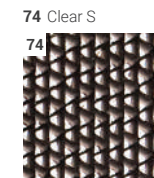
ECOBEN WAVE

FINITURA LUCIDA / GLOSSY FINISHES



ECOBEN WAVE GREEN

FINITURA SATINATA / SATIN FINISHES



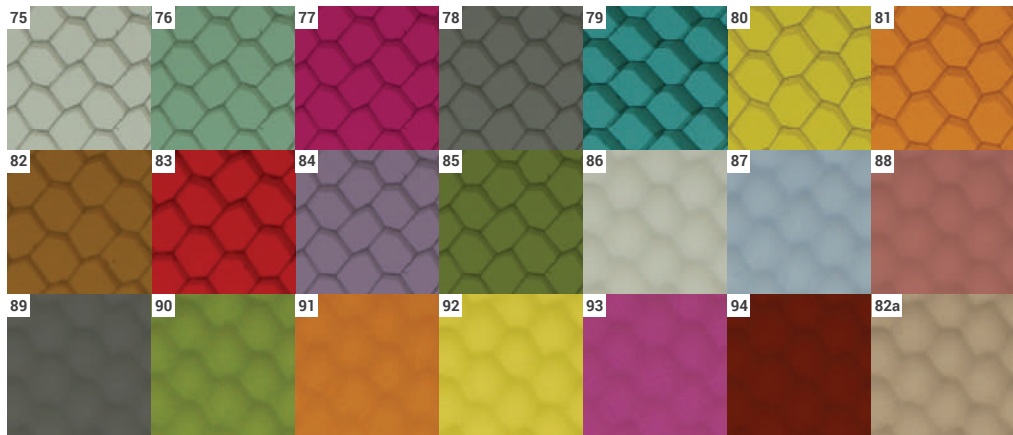
HEXABEN SMALL / LARGE

FINITURA LUCIDA / GLOSSY FINISHES

- 75 Clear T
- 76 Verde vetro T / Glass-look T
- 77 Viola T / Purple T
- 78 Fumè Chiaro T / Light Fumè T
- 79 Blue T
- 80 Giallo T / Yellow T
- 81 Ambra T / Amber T
- 82 Bronzo Chiaro T / Light Bronze T
- 83 Rosso T / Red T
- 84 Lilla T / Lilac T
- 85 Verde acido T / Acid Green T

FINITURA SATINATA / SATIN FINISHES

- 86 Clear S
- 87 Blue S
- 88 Rosa S / Pink S
- 89 Fumè S / Fumè S
- 90 Verde acido S / Acid Green S
- 91 Arancione S / Orange S
- 92 Giallo S / Yellow S
- 93 Viola S / Purple S
- 94 Rosso mattione / Red Brick S
- 82a Bronzo S / Bronze S

**HEXABEN SMALL / LARGE MIRROR**

FINITURA LUCIDA / GLOSSY FINISHES

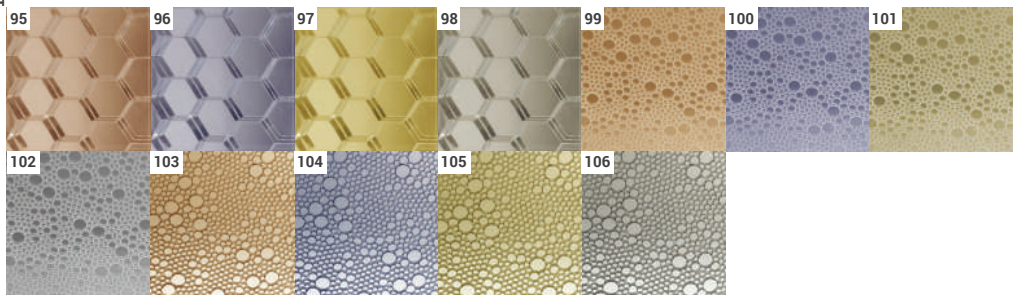
- 95 Bronze Mirror
- 96 Grey Mirror
- 97 Gold Mirror
- 98 Silver Mirror

LIGHTBEN KAOS 3D MIRROR

- 99 Bronze Mirror
- 100 Grey Mirror
- 101 Gold Mirror
- 102 Silver Mirror

LIGHTBEN KAOS 3D BLACK MIRROR / LIGHTBEN KAOS 3D WHITE MIRROR

- 103 Bronze Mirror
- 104 Grey Mirror
- 105 Gold Mirror
- 106 Silver Mirror



Nell'ottica di un continuo sviluppo del prodotto, la ditta si riserva il diritto di cambiare specifiche, design e materiali in qualsiasi momento e senza preavviso. I colori evidenziati hanno il solo scopo illustrativo e sono tanto accurati quanto il processo di stampa può permettere.

With the aim of a continuous product development, the company reserves the right to change specifications, design and materials at any time and without notice. The colours shown are for illustrative purposes only and they are as accurate as the printing process can permit.

art director: Luca Bossi**graphic project:** Luca Bossi**photos:** Alessandro Di Federico, Luca Bossi, Antonio Lombardini**printing:** Galli Thierry